



**gremi  
de galeries  
d'art  
de Catalunya**

**DESEMBRE 2011 / GENER 2012**

*Els Plans Personalitzats de Futur  
de Banc Sabadell presenten:*

**B Sabadell**  
El banc de les millors empreses. I el teu.

# CONVERSES

# SOBRE *Estrella Morente & Luis Rojas Marcos*

“OPTIMISME ÉS  
UNA BONA PARAULA.”

# EL FUTUR



CONVERSA COMPLETA A [BANC SABADELL.COM/CONVERSES](http://BANC SABADELL.COM/CONVERSES)

# GGaC

**Gremi de Galeries d'Art de Catalunya**  
Rambla de Catalunya 68, ent. B - 08007 Barcelona  
T. 93 216 00 03 - Mail: [info@galeriescatalunya.com](mailto:info@galeriescatalunya.com)  
[www.galeriescatalunya.com](http://www.galeriescatalunya.com)

President:  
JORDI BARNADAS, Galeria Jordi Barnadas

Vicepresident:  
ALBERT GRAN, Galeria Atelier

Secretari:  
FERRAN JOSA, Sala Parès

Tresorer:  
JOAN PI, Àgora 3

Vocals:  
ÀLEX CORCOY, Galeria Tuset  
VICTÒRIA CORTINA, A. Cortina  
CARME ESPINET, Carme Espinet  
DIANA JOVÉ, Francesc Mestre Art  
JORDI MAYORAL, Manel Mayoral  
M<sup>a</sup> JOSÉ QUINTEIRO, Galeria Anquin's

Presidents Honorífics:  
IGNACIO DE LASSALETTA  
(†) ANTONI BOTEY  
DOLORS JUNYENT

Coberta i contracoberta:  
Carme Albaigès. Pintura 2011 (fragment)  
AB, GALERIA D'ART



### 1. AB, GALERIA D'ART

Agustí Vinyamata, 55  
08402 Granollers  
t./f. 938 707 352  
www.abgaleriadart.com  
abgaleriadart@abgaleriadart.com

**"Art a l'abast": Carme Albaigès,  
Josep Bofill, Xavi Mañosa,  
Josep Uclés i Vicenç Viaplana  
(desembre-gener)**

Carme Albaigès. Pintura 2011



### 2. ÀGORA 3, GALERIA D'ART

Psg. Ribera / C. Nou  
08870 Sitges  
t. 938 940 338 / f. 938 948 229  
www.agora.es  
agora@agora.es

**Clàudia Vives-Fierro i Antoni  
Vives-Fierro: "Dues generacions,  
dues propostes" (fins al 20/1)**

**Exposició permanent d'artistes  
catalans i contemporanis**

Clàudia Vives-Fierro. "Rosa Blava". Fotografia. 100 x 70 cm



### 9. AGUILART

Doctor Rovira, 20  
08211 Castellar del Vallès  
t. 937 144 878 / 687 596 918  
www.aguilart.es  
info@aguilart.es

**Alfonso Cruz,  
pintura submarina  
(fins al 8/1)**

Alfonso Cruz. "Boreas". Oli sobre tela pintat al fons del mar (Palamós). 130 x 90 cm

### 3. GALERÍA ALEX TELESE

De la Palla, 11  
08002 Barcelona  
t./f. 934 127 924  
www.alextelese.com  
niedermaier@telefonica.net

**Maurizio Mauri:  
"Nature Morte. Un proyecto  
Barroco en fotografía"  
(del 22/12 al 26/01)**



### 4. ÀMBIT, GALERIA D'ART

Atenes, 18  
08006 Barcelona  
t. 934 881 800 / f. 934 874 772  
www.ambitgaleriaart.com  
g\_ambit@teleline.es

**Johannes Zacherl:  
"Reflexions"  
(desembre-gener)**

Johannes Zacherl. "S/T". Acrílic sobre tela. 200 x 250 cm



### 5. ÀMBIT, GALERIA D'ART

Consell de Cent, 282  
08007 Barcelona  
t. 934 882 243  
www.ambitgaleriaart.com  
g\_ambit@teleline.es

**Jordina Orbañanos  
(desembre-gener)**

Jordina Orbañanos. "S/T", 2011. Oli sobre fusta. 31,5 x 36 cm

### 6. ANNA RUIZ, GALERIA D'ART

Consell de Cent, 291  
08007 Barcelona  
t. 931 824 660 / f. 934 523 577  
gannaruiz@hotmail.com

**Pintura catalana  
finals S. XIX i principi XX  
(desembre-gener)**



### 7. ANQUIN'S

Dr. Vilaseca, 9-11  
43202 Reus  
t. 977 312 759  
www.anquins.com  
info@anquins.com

**"Caixa d'Art.  
Exposició col·lectiva de petit  
format. 40 artistes"  
(fins al 5/1)**

**Aguilar Moré  
(del 13/1 al 8/2)**

Jesus Curia. "Juego II". Bronze. 20 x 20 x 48 cm



### 8. L'ARCADA

Psg. de Dintre, 11  
17300 Blanes  
t. 972 351 535 / f. 972 331 722  
art@galerialarcada.com

**Paco Ferrando  
(fins al 5/1)**

**Del 6/1 al 26/1 tancat  
per vacances**

**Kike Suay, fotografia  
(del 27/1 al 23/2)**

Paco Ferrando. "Norai 01-II". Mixta sobre tela. 54 x 73 cm

### 10. ARNAU

Provença, 376  
08037 Barcelona  
t. 934 578 951 / f. 934 585 498  
arnau@arnaumarc.com

**"Cent quaranta artistes  
contemporanis",  
exposició de petit format  
(fins al 14/1)**

**Col·lectiva  
(des del 16/1)**

## 12. ART DAMA

Del Carme, 39  
43820 Calafell Platja  
t. 977 690 149 / f. 977 690 711  
Dl a Ds 18-21h i hores concertades

Col·lectiva  
(desembre-gener)



## 13. ART GALLERY ONE

Bonavista, 38  
08960 Sant Just Desvern  
t./f. 933 713 544  
www.rosernoguera.com  
info@rosernoguera.com

Eva Amat  
(desembre-gener)

*Eva Amat*



## 14. ART PETRITXOL

Consell de Cent, 315  
08007 Barcelona  
t. 933 174 952  
www.artpetritxol.com  
info@artpetritxol.com

Marta Moreu:  
"Els quatre elements", escultures  
(fins al 12/12)

Nadal 2011 "Grans mestres de la  
pintura catalana" (del 13/12 al 9/1)  
"Adéu, "Toro"" (del 10/1 al 13/2)

*Eliseu Meifrèn Roig. "Castell de Bellver - Mallorca". Dibuix carbó sobre paper. 100 x 170 cm*



## 15. ART WINDOW

Balmes, 52  
08007 Barcelona  
Tel. 932 156 310

Eduardo Pérez-Cabrero  
(desembre-gener)  
Exposició permanent

*Eduardo Pérez-Cabrero. "Waves&Rocks", 2011. 200 x 200 cm*



## 16. ARTEVISTAS

Passatge del Crèdit, 4  
08002 Barcelona  
t./f. 935 130 465  
www.artevistas.com  
info@artevistas.com  
Dl. 14-21h, Dm. a Dg. 11-21h

Javier de Cea: «Urbliminal»,  
pintura, instal·lació ;  
inauguració + 4<sup>è</sup> aniversari de  
la galeria dijous 1/12 a les 20h.  
(del 1/12 al 29/1)

*Javier de Cea*

## 17. ARTLOFT

Campoamor, 2  
43202 Reus  
t. 977 312 759  
artloftcontemporani.blogspot.com  
Dm. a Ds. 17-20:30h

"Col·lecció Art, vi i mediterrani"  
(fins al 14/1)

14 Concurs Pintura Jove.  
Obres seleccionades  
(del 26/1 al 29/2)



## 18. ARTUR RAMON ART

De la Palla, 25  
08002 Barcelona  
t. 933 025 970 / f. 933 182 833  
www.arturamon.com  
art@arturamon.com

"L'Edat d'Or de la Pintura  
Catalana (1885 - 1930)"  
(fins al 7/1)

Leticia Feduchi  
(del 12/1 al 18/2)

*Leticia Feduchi. "Bodegón". Oli sobre taula. 78,5 x 60 cm*

## 19. ASSOCIACIÓ ART BARCELONA

Consell de Cent, 292  
08007 Barcelona  
t./f. 934 878 423  
www.artbarcelona.es  
associacio@artbarcelona.es

Per a informació de programació  
de les seves galeries posar-se en  
contacte amb l'associació



## 20. ATELIER

P. Rovira i Trias, 9  
08024 Barcelona  
t./f. 932 844 317  
www.galeriatelier.com  
info@galeriatelier.com

"Gràfica contemporània":  
Clavé, Chillida, Equipo Crónica,  
Millares, Miró, Palazuelo,  
Picasso, Saura, Tàpies, Valdés...  
(desembre-gener)

*Antoni Tàpies. "Taches et chiffres". Litografia i gravat. 75 x 105 cm. 75 exemplars*

## 21. BARCELONA

Pl. Letamendi, 34  
08007 Barcelona  
t. 933 233 852 / f. 934 510 347  
www.galeriabarcelona.net  
info@galeriabarcelona.com  
Dl. a Dv. 10-14 i 17-20h

Col·lectiva  
(desembre-gener)



## 22. JORDI BARNADAS

Consell de Cent, 347  
08007 Barcelona  
t. 932 156 365  
www.barnadas.com  
g.barnadas@gmail.com

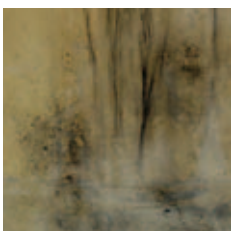
Col·lectiva petit format,  
24 artistes: Figueras, Longas,  
Lourenço, Moscardó, Olivares,  
Perelló, Pintó...  
(fins al 5/1)

*Gabriel Schmitz. "Dona". Oli sobre tela. 27 x 27 cm*

## 23. BEASKOA

Montcada, 16  
08003 Barcelona  
t./f. 932 682 790  
galeriabeaskoa@hotmail.com  
Horari: 12-20h.

Col·lectiva de Nadal  
(desembre-gener)



## 24. CAL TALAVERÓ

De la Font, 20  
25340 Verdú (Lleida)  
t./f. 973 348 053  
www.caltalavero.cat  
gestio@caltalavero.cat

Josep Maria Codina  
(fins al 17/12)  
Fons d'Art  
(del 8/1 al 19/2)

*Josep Maria Codina. "Sense títol". Acrílic i grafit sobre paper. 80 x 94 cm*

## 26. CARME ESPINET, GALERIA D'ART

Balmes, 86  
08008 Barcelona  
t. 932 160 614 / f. 934 870 144  
www.carmeespinet.com  
galeria@carmeespinet.com

Fons d'art  
(desembre-gener)



## 27. CARMEN SALLENT

Ptge. Arcàdia, Balmes, 179  
08006 Barcelona  
t. 935 195 599  
www.galeriacarmensallent.com  
galeriacarmensallent@yahoo.es

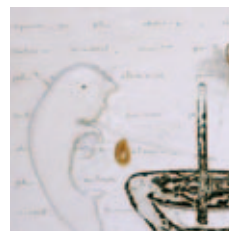
Àngels González:  
"Límites"  
(del 1/12 al 22/12)

*Àngels González. Mixta sobre tela. 120 x 120 cm*

## 28. CATALONIA

Av. de Roma, 139  
08011 Barcelona  
t. 933 236 852 / f. 934 518 059  
www.galeriacatalonia.com  
info@galeriacatalonia.com

Pintura catalana



## 29. ESPAI CAVALLERS 31/33

Cavallers, 31  
25002 Lleida  
t. 629 033 150  
www.ec3133.blogspot.com  
ec3133@gmail.com

Javier Mariscal:  
"Pintures i dibuixos"  
(fins al 11/12)

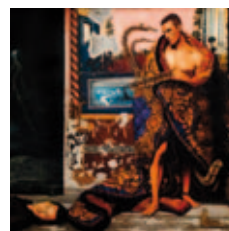
Joanpere Massan:  
"El llibre de l'aigua: Com a titelles"  
(del 13/12 al 31/1)

*Joanpere Massan. "Caminar per poder aturar-se III". 30 x 50 cm*

## 30. CÍRCULO DEL ARTE

Princesa, 52  
08003 Barcelona  
t. 932 688 820 / f. 933 192 651  
DI - Dv. 11-20h; Ds 11-14h i 15:30-20h  
www.circulodelarte.com  
info@circulodelarte.com

"La collita de l'any",  
fons d'art de la galeria  
(desembre-gener)



## 31. CONTRAST

Consell de Cent, 281  
08011 Barcelona  
t. 934 543 393 / f. 934 544 607  
www.galeriacontrast.com  
info@galeriacontrast.com

Ulises Licea;  
pintura contemporània  
(fins al 21/1)

*Ulises Licea. "Los motivos de Caín". Oli sobre tela. 110 x 140 cm*

## 32. A. CORTINA

València, 248  
08007 Barcelona  
t./f. 934 876 886  
info@galeriacortina.com  
www.galeriacortina.com

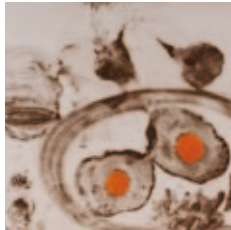
Grau Sala  
(fins al 22/12)

Col·lectiva contemporània  
(gener)

### 33. DALMAU

Consell de Cent, 349  
08007 Barcelona  
t. 932 154 592 / f. 934 878 503  
www.saladalmu.com  
saladalmu@saladalmu.com

Col·lectiva: J. Amagat,  
M. Belzunce, J. Capella, J. Gay,  
L. González, J. Lapuente, J. Leguey,  
V. Pedra, M. Peña, A. Ribeiro  
(desembre-gener)



### 34. DOLORS JUNYENT, GALERIA D'ART

Aragó, 268 (Psg. Gràcia – Rbla. Catalunya)  
08007 Barcelona  
t. 932 156 393 / f. 934 876 351  
www.dolorsjunyent.com  
galeria@dolorsjunyent.com

Miquel Barceló

Espai A:  
Mestres del s. XIX-XX  
en petit format

Espai B:  
Obra Gràfica Original  
(del 3/12 al 31/1)

### 35. EL CLAUSTRE

Nou, 9  
17001 Girona  
t. 972 203 126 / f. 972 213 594  
www.elclaustre.com  
galeria@elclaustre.com

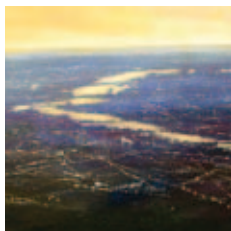
Nº 8: Jordi Isern (fins al 16/12);  
Col·lectiva de Nadal (del 18/12  
al 5/1); Fons d'art / Nº 9: Berber,  
Vilasís-Capalleja (del 16/12  
al 5/1) / Nº 10: Col·lectiva de  
Nadal (del 1/12 al 5/1); 5 de 10  
(del 13/1 al 28/1)

### 36. EL CLAUSTRE

Sant Pau, 11  
17600 Figueres  
t./f. 972 512 065  
www.elclaustre.com  
galeria@elclaustre.com

Col·lectiva de Nadal  
(del 1/12 al 5/1)

5 de 5  
(del 20/1 al 4/2)



### 37. EL QUATRE

Sta. Esperança, 4  
08401 Granollers  
t. 938 707 985  
www.elquatre.com  
elquatre@elquatre.com

Col·lectiva de petit format  
(del 1/12 al 5/1)

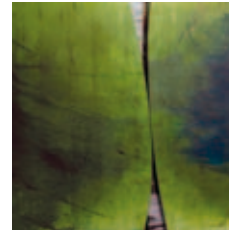
Raimundo Martín Iglesia  
(del 13/1 al 1/2)

Raimundo Martín Iglesia. "Cae la tarde". Mixta sobre fusta. 60 x 122 cm

### 38. ESPAI BM

Nou, 19  
08401 Granollers  
t. 938 706 332

Fons de galeria  
(desembre-gener)



### 39. ESPAI G D'ART

La Palla, 10  
08221 Terrassa  
t. 937 806 228 / 609 955 998  
susanna@espaigdart.com  
www.espaigdart.com

Anna Comellas. "Teixint les tenebres"

Anna Comellas –pintures– i  
Jakob Engler –escultures–  
(fins al 9/12)

"Col·lectiva NaDaL'11",  
pintura i escultura dels artistes  
de la Galeria  
(del 11/12 al 30/1)



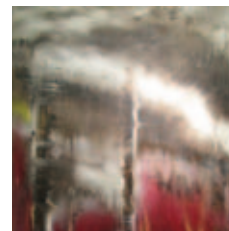
### 40. ESPAI LLUIS RIBAS – WALLY FINDLAY GALLERIES INTERNATIONAL

Gorina, 13 - 08190 Sant Cugat del Vallès  
t./f. 935 895 776  
www.espailluisribas.com  
info@espailluisribas.com

Lluís Ribas. "Monestir". Oli sobre tela. 12 x 16 cm

Lluís Ribas,  
obra en permanència  
(del 1/12 al 13/12)

Lluís Ribas:  
"Els colors del Monestir"  
(del 14/12 al 31/1)



### 41. ESTHER ARIAS

Cotoners, 14  
08003 Barcelona  
t. 932 682 494  
www.estherarias.com  
esthera@arrakis.es

Esther Arias, pintura  
(desembre-gener)

Esther Arias. "La espera". Acrílic sobre llenç. 110 x 135 cm

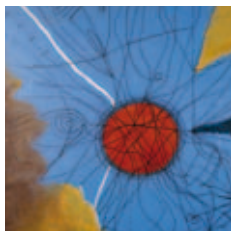


### 43. FRANCESC MESTRE / ART

Enric Granados, 26-28  
08008 Barcelona  
t./f. 934 510 466  
fmestre@mestreat.com

"Deu anys i uns dies",  
resum de les exposicions  
de la dècada  
(desembre-gener)

Joaquim Torres-García (T.G.-007). "El cornetilla", 1897. Tinta i llapis sobre paper. 36 x 31,5 cm



#### 44. ESPAI CULTURAL FRANCOLÍ

Francolí, 13-15; pral.  
08006 Barcelona  
t. 932 389 877 / f. 932 372 633  
info@teresarius.com  
www.teresarius.com

Fons de Galeria  
Col·leccionisme i serveis culturals

Joana Figueres. "Nou miratge". Mixta sobre tela. 80 x 80 cm

#### 45. FRIENDS ART

Montevideo, 31  
08034 Barcelona  
t./f. 934 140 492  
www.friendsart.com  
mgallardo@friendsart.com

Exposició permanent de l'Escola de París: Clavé, Grau-Sala, F. Bores, P. Flores, O. Domínguez, C. Lagar, I. de la Serna, O. Pelayo, P. Creixams, Salés, A. Úbeda, Subarroca



#### 46. GALERIA ANTONI PINYOL

del Vidre, 11  
43201 Reus  
t. 977 341 041 / f. 977 382 206  
www.antonipinyol.com  
galeria@antonipinyol.com

Pep Duran Esteva:  
"Mélange"  
(del 2/12 al 8/1)

Exposició guanyadores accèssit Premi Telax:  
Anna Valls i Beatrice Bizot  
(des del 13/1)

Pep Duran Esteva. Tècnica mixta. 40 x 34 x 25 cm

#### 47. GALERIA ARCADI CALZADA

Rector Ferrer, 13  
17800 Olot  
t./f. 972 260 186  
www.scsinet.es/calzada  
galeria@arcadicalzada.com

Col·lectiva  
(desembre-gener)

#### 48. GALERIA COMAS

Psg. Gràcia, 114  
08008 Barcelona  
t. 934 153 299 / f. 934 152 464  
www.galeriacomas.com  
info@galeriacomas.com

Michele Lehmann  
(fins al 07/12)  
"Col·lectiva Nadal"  
(del 13/12 al 9/1)

Borja Fernández, olis i aquarel·les  
(del 10/1 al 2/2)

#### 49. GALERIA OB-ART VIDEO

Provença, 318 (3<sup>o</sup>-1<sup>o</sup>)  
08037 Barcelona  
t./f. 935 305 623  
www.ob-art.com  
info@ob-art.com

Festival Bang 2012 - Vídeo Art a Barcelona

Per a més informació de programació, consultar [www.bang-festival.com](http://www.bang-festival.com)



#### 51. GALERIA TUSET

Muntaner, 187 bis  
08036 Barcelona  
t./f. 934 196 804  
www.gtuset.com  
art@gtuset.com

Jacobo Bagué  
(fins al 10/12)

Martí Bofarull:  
"Ciutats"  
(del 13/12 al 21/1)

Martí Bofarull. "Manhattan from Brooklyn". Tècnica mixta sobre fusta. 81 x 81 cm

#### 53. GÓMEZ TURU GALLERY

Consell de Cent, 325  
08007 Barcelona  
t. 932 152 210  
turugallery@wanadoo.es

Salvador Dalí:  
"Un recorregut de 1923 a 1967"  
(desembre-gener)



#### 54. GOTHSLAND

Consell de Cent, 331  
08007 Barcelona  
t. 934 881 922 / f. 934 876 502  
www.gothsland.com  
info@gothsland.com

Mestres de pintura catalana  
(desembre-gener)

Eliseu Meifrén Roig (Barcelona 1859-1940). "Martigues (França)". Oli damunt tela. 80 x 100 cm

#### 55. GRUP ESCOLÀ E. ARIMANY

Rbla. Nova, 20  
43004 Tarragona  
t./f. 977 237 841  
www.grup-escola.com  
galeria@grup-escola.com

Chiqui Díaz (fins al 12/12);  
Col·lectiva (del 2/12 al 15/12);  
Acevedo (del 16/12 al 29/12);  
Carolina Rodríguez (del 16/12 al 5/3);  
J. Lull (del 30/12 al 12/1);  
Lobo, Vicens, Sanz Alcayne (del 13/1 al 26/1);  
Borras II (del 27/1 al 9/2)

### 56. GRUP ESCOLÀ MAR

Pau Claris, 120  
08009 Barcelona  
t./f. 934 881 868  
www.grup-escola.com  
galeria@grup-escola.com

Petit Format (fins al 19/12);  
Casamayor (fins al 7/2);  
Fdo. Fdez (del 20/12 al 2/1);  
Espax (del 3/1 al 16/1);  
González Alacreu (del 17/1  
al 30/1); C. Mansilla (del 31/1  
al 13/2)

### 57. GRUP ESCOLÀ TERRAFERMA

Bisbe Ruano, 15  
25006 Lleida  
t./f. 973 272 588  
www.grup-escola.com  
galeria@grup-escola.com

Jalo, Leon Olmo, Reina, S. Vesa  
(del 2/12 al 22/12);  
Segrelles (del 23/12 al 3/1);  
Miquel A. Gonzalez  
(del 23/12 al 24/2);  
Lola Catalan (del 4/1 al 19/1);  
Noemi Martin (del 20/1 al 2/2)

### 58. IGNACIO DE LASSALETTA

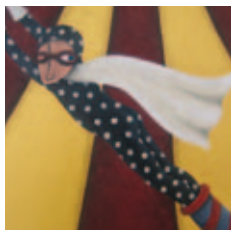
Rbla. Catalunya, 47  
08007 Barcelona  
t. 934 880 006 / f. 934 880 221  
www.galeriaignaciodelassaletta.com  
galeria@galeriaignaciodelassaletta.com

Jorge Rodríguez-Gerada  
(desembre-gener)

### 59. IMAGINART GALLERY

València, 261  
08007 Barcelona  
t. 932 412 240 / f. 932 007 999  
info@imaginart-gallery.com  
www.imaginart-gallery.com

Per a informació de programació  
contactar amb la galeria

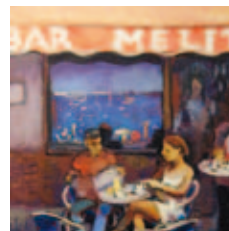


### 60. ISMES, GALERIA D'ART

Sant Pau, 20-22  
08800 Vilanova i La Geltrú  
t./f. 938 140 761  
ismesgaleria@terra.es

16è Vilamercat d'Art  
(fins al 11/1)  
Col·lectiva  
(del 20/1 al 22/2)

Gemma Agasca. "Amunt!". Acrílic sobre tela. 30 x 30 cm



### 62. La GaLeRia

Sant Jordi, 14  
08190 Sant Cugat del Vallès  
t. 936 750 498 / f. 935 442 121  
www.batlleargimon.com  
lagaleria@pimec.net

"L'Art del Regal XI.  
Exposició col·lectiva de Nadal"  
(desembre)

Josep Moscardó  
(gener)

Josep Moscardó. "Meliton, Cq". Oli sobre tela. 65 x 50 cm



### 63. LORENA RUIZ DE VILLA, ARTE CONTEMPORÀNEO

Provença, 290, entl. 1º A  
08008 Barcelona  
t. 934 675 499 / f. 932 095 467  
www.lorenaruizdevilla.com  
lorenaruizdevilla@mac.com

Barceló  
(desembre-gener)

Miquel Barceló. "Pretomates Blavós", 2008-2010. Tècnica mixta sobre tela. 65 x 81 cm

### 64. MAYORAL, GALERIA D'ART

Consell de Cent, 286  
08007 Barcelona  
t. 934 880 283 / f. 934 881 093  
info@galeriamayoral.com  
www.galeriamayoral.com

"The tradition of the new:  
art entre dos segles"  
(desembre-gener)

### 65. MANUEL BARBIÉ, GALERIA D'ART

Psg. de Gràcia, 66; 2on pis  
08007 Barcelona  
t. 934 674 439 / f. 934 876 520  
www.galeriabarbie.com  
info@galeriabarbie.com

"Afinidades selectivas"  
(desembre-gener)

### 68. GALERIA MIQUEL ALZUETA

Sèneca, 9-11B Int.  
08006 Barcelona  
t. 932 389 750 / f. 932 389 751  
www.galeriamiquelalzueta.com  
info@galeriamiquelalzueta.com

Exposició permanent



## 72. ORIOL, GALERIA D'ART

Provença, 264  
08008 Barcelona  
t. 932 152 113 / f. 932 155 465  
info@galeriaoriol.com  
www.galeriaoriol.com

"Del primer Léger al  
darrer Dubuffet"  
(desembre-gener)

André Masson. "Étude pour 'Composition'", 1930. Oli, guaix i pastel sobre tela. 115 x 73 cm

## 73. GALERIA D'ART I DISSENY PATRÍCIA MUÑOZ

Latorre, 122-124, bxs 2ª  
08201 Sabadell  
t./f. 931 686 300  
www.galeriartpatriciamunoz.com  
info@galeriartpatriciamunoz.com

"Joi'Art": Setmana de la Joia  
d'Autor, Moda i Complementes  
(del 2/12 al 11/12)

"Nadal'Art": Col·lectiva de Nadal  
i Reis (del 16/12 al 14/2)

"Art Sabadell", col·lectiva  
(del 20/1 al 29/1)

## 74. GRÀFICA/PÈRGAMON QUATRE

Petritxol, 4  
08002 Barcelona  
t. 933 025 689 / f. 934 121 924  
info@pergamonquatre.com  
www.pergamonquatre.com

Col·lectiva  
(desembre-gener)

## 75. PIRAMIDON, CENTRE D'ART CONTEMPORANI

Concili de Trento, 313, 16ª  
08020 Barcelona  
t. 932 780 768 / f. 932 780 410  
piramidon@piramidon.com  
www.piramidon.com / Dl. a Dv. 10-19h

Col·lectiva dels artistes amb estudi  
al Piramidon: José Ramón Bas,  
Tono Carbajo, Gino Rubert, Miguel  
Ángel Pascual, Diego Pujal, Carles  
Gabarró, Patricio Reig, Pere de  
Ribot, Esteve Casanoves, Estefanía  
Urrutia, Héctor Francesch, entre  
d'altres (desembre-gener)

## 76. GALERIA, PRESENTA...

del Nord, 13  
17001 Girona  
t./f. 972 22 65 88  
www.galeriapresenta.com  
info@galeriapresenta.com

Per a informació de programació  
contactar amb la galeria

## 77. PRINCIPAL ART

Enric Granados 9, Bxs.  
08007 Barcelona  
t. 932 384 964 / f. 932 719 141  
www.principalart.com  
info@principalart.com

Col·lecció permanent

## 81. SÍLVIA SENNACHERIBBO

Enric Granados, 106  
08008 Barcelona  
t. 933 688 778 / f. 934152875  
www.sennacheribbo.com  
arte@sennacheribbo.com

Col·lectiva Nadal i Reis  
Mercat d'Art en petit i gran format  
(desembre-gener)

## 82. DALÍ, ESCULTOR, SALA GÜELL

Arcs, 5  
08002 Barcelona  
t./f. 933 181 820

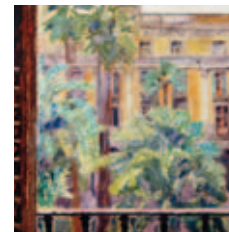
Salvador Dalí, escultor

## 83. SALA PARÉS

Petritxol, 5  
08002 Barcelona  
t. 933 187 020 / f. 933 173 010  
www.salapares.com/salapares  
salapares@salapares.com

Ramón Moscardó, Pintura  
S. XIX – S. XX (fins al 18/12)  
Pintura S. XIX - S. XX, Marc  
Soldevila (del 20/12 al 17/1)

Julián Grau Santos, Jordi Maragall  
(del 19/1 al 14/2)



Josep Roca Sastre. "Façana Plaça Reial". Oli sobre tela. 97 x 130 cm

## 84. SALA ROVIRA

Rbla. Catalunya, 62  
08007 Barcelona  
t. 932 152 092  
www.salarovira.cat  
sala@salarovira.cat

Junceda, dibuixos  
(fins al 10/1)



Junceda



### 85. SALA RUSIÑOL

Santiago Rusiñol, 52  
08172 Sant Cugat del Vallès  
t. 936 754 751 / f. 935 894 140  
info@salarusinyol.net  
www.salarusinyol.net

*Cruañas. "Amsterdam". Oli sobre tela. 73 x 92 cm*

Laporta: "Llegint la realitat"  
(fins al 14/12)

Cruañas: "El color de la il·lusió",  
exposició de Nadal  
(del 16/12 al 11/1)

Malvey: "L'encant de les ciutats"  
(del 13/1 al 1/2)

### 86. SARGADELOS

Provença, 274-276  
08008 Barcelona  
t. / f. 932 150 179  
www.sargadelos.com  
galeriabarcelona@sargadelos.com

Pepa Poch,  
obra pictòrica i porcellana  
(fins al 20/1)



### 87. SICART

de la Font, 44  
08720 Vilafranca del Penedès  
t. 938 180 365 / f. 977 678 067  
galeriasicart@galeriasicart.com

Galeria, taller, residència, exposició de  
Fernando Navarro Vejo: "El amor necesita  
sangre" (fins al 10/12); "Arqueologia de  
la galeria", recull dels documents que ha  
generat la galeria al llarg dels seus onze  
anys (del 17/12 al 21/1); "Estem pensant",  
recull dels documents que hem rebut  
responent a les preguntes: Art? Galeries?  
Públic? Mercat? Art? (del 28/1 al 3/3)

*Fernando Navarro Vejo. "Tener siempre la muerte ante los ojos", 2011. Calavera PVC. Sèrie 1 de 3. 154 x 160 cm*

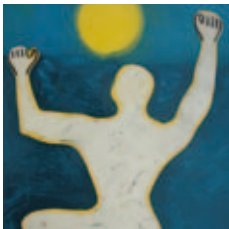
### 88. SUBEX

Mallorca, 253  
08008 Barcelona  
t. 932 158 187  
www.galeriasubex.com  
galeriasubex@galeriasubex.com

Clàudia de Vilafamés  
(fins al 10/12)

Miquel Torrecilla  
(del 13/12 al 14/1)

Josep Enric Balaguer  
(del 17/1 al 4/2)



### 89. TRAÇ D'ART

Psg. de la Plaça Major, 27  
08201 Sabadell  
t. 937 273 794  
www.tracdart.com  
info@tracdart.com

Col·lectiva de Nadal 40x40 i altres formats: Rosa  
Agenjo, Enric Aguilar, Katerina Alavedra-Duchoslav,  
Manel Ayllon, Jaume Franch, Marta Ballvé, Om  
Barbarà, Marta Casals, Casas Anfruns, Mònica  
Castanyes, Dolors Curell, Antoni Chia, Domènech i  
Sánchez, Magda Esterli, Figueras Bonet, M. José Filella  
Muset, Santi Gabriel, Blanca Gibert, Àngels González,  
Núria S. Lacambra, Maria Leria, Carme Magem,  
Tomasà Martín, Mateo, Josep Moreno, Eulàlia Pallarès,  
David Papell, PATXU, Rosa Permanyer, Teresa Pinya,  
Jordi Prat Pons, Joan Prat Torrents, Sabrina Sampere,  
J. A. Tenorio i Vidal Tosas (del 9/12 al 11/1); Ramon  
Clapés: "Paisatges que inspiren" (del 13/1 al 1/2)

*Om Barbarà. "La dansa del sol". Tècnica mixta*

### 90. TRETZE

Sta. Maria, 13  
17820 Banyoles  
t. 972 580 081 / f. 972 581 251

Fons d'art

### 42. VILLA DEL ARTE

Tapineria, 39  
08002 Barcelona  
t. 932 680 673 / f. 933 103 435  
info@villadelarte.com  
www.villadelarte.com

Françoise Nielly  
(desembre-gener)



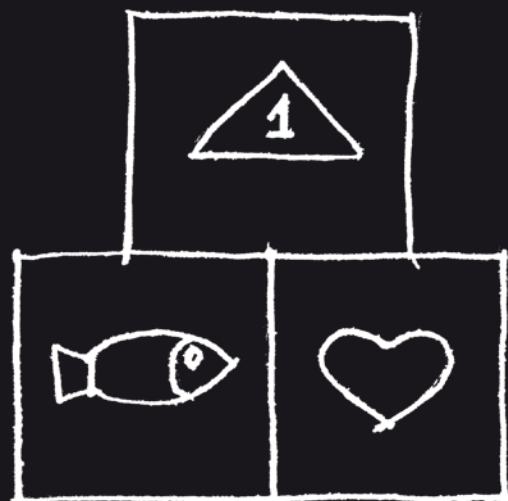
### 91. VILAD'ART

Plaça Major, 1  
17406 Viladrau  
t. 938 849 981  
galeria.viladart@gmail.com  
www.viladart.net

"Nevats":  
Fermin Colomer, Ramon Soler  
i Ramon Aguilar Moré  
(fins al 5/1)

Del 6/1 al 2/2 tancat  
per vacances

*Ramon Soler Fornt. Aquarel·la*



**PREMIS GAC 2012**

NIT DEL GALERISME [5ª EDICIÓ]

**31.01.2012**

**apunta-ho a la teva agenda** !

El proper 31 de gener a les 21.00 hores se celebrarà la cinquena edició dels Premis GAC 2012 en una cerimònia que tindrà lloc al MACBA.

Els Premis GAC tenen com a objectiu potenciar el paper difusor i emprenedor de les galeries d'art de Catalunya i posicionar-les com un element fonamental del mercat artístic i de la promoció d'artistes, tant emergents com ja consolidats, a nivell nacional i internacional.







# articula

## galeries d'art

L'Art Català a la Xarxa

[www.articula.cat](http://www.articula.cat)

**GGAC**

Generalitat de Catalunya  
**Institut Català**  
 de les Indústries Culturals

**Gremi de Galeries d'Art de Catalunya**  
 Rambla de Catalunya 68, ent. B - 08007 Barcelona  
 T. 93 216 00 03 - Mail: info@galeriascatalunya.com

# TARDOR ART — 2011 ON-OFF

## Èxit en la inauguració de Tardor Art On-Off

Més de 300 persones  
van assistir a  
Arts Santa Mònica



Al voltant d'unes 300 persones van assistir a la inauguració de Tardor Art On-Off 2011, amb un gran esdeveniment nocturn que va tenir lloc el passat 6 d'octubre a Arts Santa Mònica de Barcelona.



TARDOR  
ART —  
2011  
ON-OFF

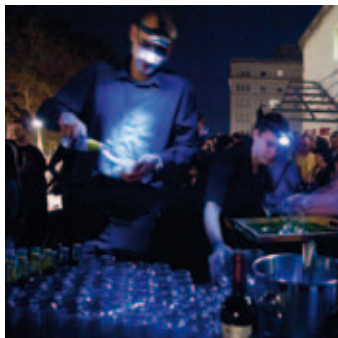


TARDOR  
ART —  
2011  
ON-OFF



L'acte va ser privat i van assistir personalitats del sector galerístic català, artistes, institucions culturals de la Generalitat i l'Ajuntament de Barcelona, directors de museus i centres culturals, crítics, comissaris, col·leccionistes, mitjans de comunicació, etc.

L'exposició On-Off es va poder veure a l'Espai Ane-lla, amb una selecció de 37 obres que s'havien presentat per a aquesta tercera edició i que van ser una ocasió excepcional per poder gaudir de la gran creativitat que els artistes han demostrat.



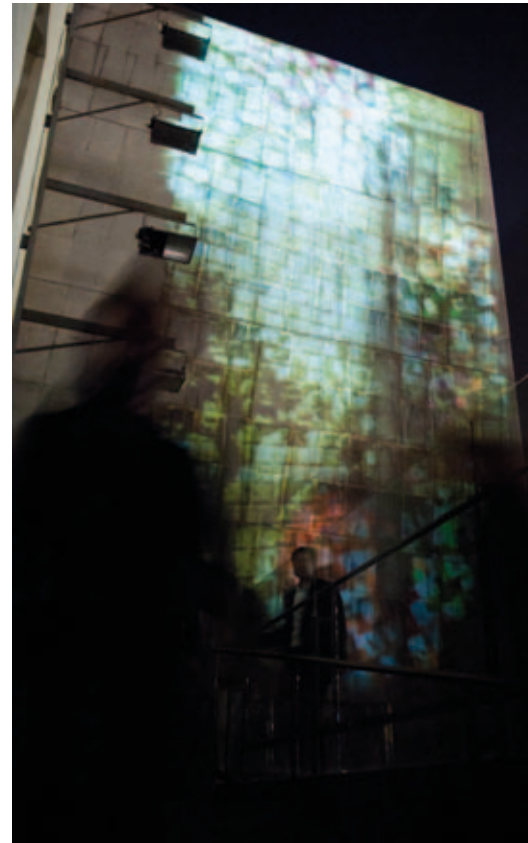
**Trensig**  
Cristal Code Reflections Ofelemental Light  
Galeria Cortina



**Josep Bofill**  
 Personatges  
 AB Galeria d'Art



**Jordi Brualla**  
 Laia X Light  
 Galeria d'Art Patricia Muñoz



*Desilence Studio* va sorprendre els assistents amb una escenografia virtual dissenyada exclusivament per Tardor Art, projectant imatges amb efectes visuals de totes les obres a la façana exterior del centre i acompanyats per la música conceptual del music Damien Bazin.



**TARDOR  
 ART —  
 2011  
 ON-OFF**



Generalitat de Catalunya  
Institut Català  
de les Indústries Culturals



**GGaC**

Gremi de Galeries d'Art de Catalunya  
[www.galeriescatalunya.com](http://www.galeriescatalunya.com)