

2010/2011

GGaC

gremi de galeries d'art de Catalunya

De Galeries per Ciutat Vella

Programació de les galeries

Fires

Trets generals

del dret d'usdefruit

DES/GEN



artícula

FIRA VIRTUAL

L'Art Català a la Xarxa
www.articula.info

 Generalitat de Catalunya
Institut Català
de les Indústries Culturals

FUNDACIÓ CAIXA CATALUNYA 

GGaC

Gremi de Galeries d'Art de Catalunya
Rambla de Catalunya, 68, ent. B - 08007 Barcelona
T.93 216 0003 - Mail: info@galeriascatalunya.com



Editorial

4

UNIDocs



6

Programació



10

Fires



20

Informació
legal i fiscal



33

Coberta i contracoberta:
Edificis Geomètrics, d'Elsa Pons (fragment)
Galeria ODÓART

MÉS
EXCLUSIVITAT

MÉS
INFORMACIÓ

MILLOR
PREU

EL TR3SC
FA CRÉIXER

En nombre d'agremiats, quina és l'associació
de galeries més important de Catalunya i Espanya?

Envia la teva resposta a
info@galeriescatalunya.com
i entra en el sorteig d'un carnet TR3SC!

TEL. TR3SC.CAT
902 33 90 33

TR3SC
EL CLUB DE CULTURA

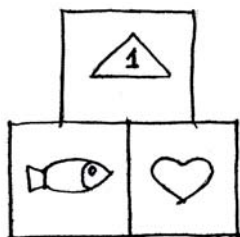
Editorial

Celebrem els Premis GAC 2011 (IV Nit del Galerisme)

Ja fa més de quatre anys que la Junta del Gremi vam engegar la idea d'organitzar un esdeveniment que projectés el nostre sector vers la societat i fes conèixer la nostra activitat cultural, imprescindible per a l'articulació del món de l'art. És així que vam decidir-nos pel format de celebració que abastament ja coneixeu i que és la Nit del Galerisme.

Ja aleshores vam ser conscients que des del Gremi érem pioners en aquest concepte d'acte dintre del món galerista i, per això mateix, ens vàiem obligats perquè l'esdeveniment fos del més alt nivell possible.

Així, des de la seva primera edició el 2008, la celebració ha evolucionat, donant-li molt més relleu al lliurament de premis que s'integra en l'acte gràcies al prestigi dels premiats que l'han obtingut, fins al punt que la nostra "nit" ha passat a conèixer-se més sota la denominació de **Premis GAC**. Des del primer any són dues les característiques que hem volgut tenir en compte per considerar els premiats; **l'excel·lència i la trajectòria internacional**.



PREMIS GAC

Són diversos els agents culturals amb els quals interactuem; museus, col·leccionistes, crítics, comissaris, mitjans de comunicació i, com no, artistes. Ja en la passada edició vam inaugurar una categoria especial de reconeixement que, si bé no era un premi, homenatjava a la persona implicada; ens referim al guardó que

li vam lliurar a Antoni Tàpies per la seva trajectòria artística, sempre vinculada al món galerista català.

Amb aquesta mateixa idea de tenir en compte la labor dels nostres artistes, des del comitè dels Premis GAC aquest any hem volgut anar més enllà i hi hem creat una nova categoria que, com ja sabeu, respon a l'epígraf de **Premi a l'artista per la millor exposició en galeria**. La concurrència ha estat voluntària per part de les galeries que formen part de qualsevol de les quatre associacions que estan dintre del comitè. Ha estat tot un èxit de participació i podem dir que els projectes presentats han estat d'un gran nivell.

Editorial

Així doncs ja podeu apuntar un dia i lloc per trobar-nos i donar suport a tots els premiats, **dilluns 1 de febrer de 2011, al Museu d'Art Contemporani de Barcelona – MACBA.** Un context inigualable que estem segurs ajudarà a prestigiar encara més l'acte dintre de l'agenda cultural del nostre país.

No us ho perdeu!**Albert Gran**

*President del Comitè Premis GAC – Nit del Galerisme
Vicepresident del Gremi de Galeries d'Art de Catalunya*

President

JORDI BARNADAS, Galeria Jordi Barnadas

Vicepresident

ALBERT GRAN, Galeria Atelier

Secretari

FERRAN JOSA, Sala Parès

Tresorer

JOAN PI, Àgora 3

Vocals

HÈCTOR ALBERICIO, Art Petritxol

ÀLEX CORCOY, Galeria Tuset

VICTÒRIA CORTINA, A. Cortina

CARME ESPINET, Carme Espinet

JORDI MAYORAL, Manel Mayoral

GABRIEL PINÓS, Gothsland

Ma JOSÉ QUINTEIRO, Galeria Anquin's

Presidents Honorífics

IGNACIO DE LASSALETTA

ANTONI BOTEY (†)

DOLORS JUNYENT

Teresa-M. Sala

Professora titular d'història de l'art modern i contemporani
Universitat de Barcelona

Des de la fundació el 1088 de la Universitat de Bologna, la més antiga del món occidental en funcionament ininterromput, l'Alma Mater Studiorum (mare nutrícia dels estudis) s'utilitza metafòricament per parlar de la Universitat com a una institució que nodreix de coneixements i que té cura dels seus alumnes. D'aquí deriva també la paraula matriculació, la qual fa referència al compromís registrat per part dels estudiants amb la institució universitària.

El curs 2010-2011 és la data en què els 46 països inscrits a l'Espai Europeu d'Educació Superior hauran d'haver inscrit definitivament les seves titulacions a l'anomenat Pla Bologna. Aquest marc transformat dels estudis universitaris planteja noves maneres d'interaccionar amb la societat, en un moment en què els canvis es desenvolupen a un ritme vertiginós. A més a més, en aquest món globalitzat les formes de relacionar-nos i de difondre la informació s'han ampliat ostensiblement amb unes diferències radicals envers el passat. Els reptes, del que el professor de sociologia Zygmunt Bauman ha vingut a denominar la "societat moderna líquida", suposen un aprendre a caminar sobre un

terreny bellugadís on necessitem, més que mai, l'educació permanent per tenir opcions entre les que escollir.

Com si d'una exposició d'art es tractés, avui inaugurem un espai que hem volgut anomenar amb el títol Uni/Docs. Espai pensat com a una tribuna oberta per difondre experiències, projectes, treballs o iniciatives que es generen en l'àmbit dels estudis universitaris en relació al món de l'art. A mode d'obertura, els primers compassos d'Uni/Docs vénen marcats pel desig de donar a conèixer als professionals de les galeries algunes de les propostes nascudes en el si de la comunitat universitària. En aquest sentit, és evident que comptar amb un àmbit expositiu com aquest, on es podran explicar resultats de recerques realitzades, mostrar punts de vista diversos i deixar sentir veus diferents, és una molt bona oportunitat, tot un desafiament. Així, l'ocasió que se'ns brinda d'explicar i d'explicar-nos implica un compromís en la transferència del coneixement, alhora que esdevé una responsabilitat compartida entre professors, estudiants i professionals que, d'una manera o altra, estan implicats amb sectors relacionats amb les arts.

DE GALERIES PER CIUTAT VELLA

Sílvia Burjachs va presentar com a treball del Màster de Gestió del Patrimoni Cultural de la Universitat de Barcelona un projecte de dinamització de les galeries de Ciutat Vella de Barcelona el proppassat mes de juny, amb el títol De galeries per Ciutat Vella. Aquí ens escriu un resum de les idees més rellevants recollides en la seva proposta

De galeries per Ciutat Vella és un projecte que es construeix amb la voluntat de dinamitzar culturalment les galeries d'art de Ciutat Vella, potenciant el seu valor patrimonial i el seu coneixement entre el públic interessat en la cultura i l'art, per tal d'esdevenir espais més vius i tenir més presència en el panorama artístic de la ciutat de Barcelona.

Les galeries, com a espais dedicats al coneixement, la difusió i el comerç d'obres d'art, contenen un important patrimoni, el qual, com les grans institucions museístiques, donen a conèixer i difonen. Ara bé, malgrat posseir aquestes característiques, a partir d'una anàlisi sobre la situació actual d'aquest sector a Ciutat Vella, hem detectat que la major part dels amants de l'art i la cultura no tenen l'hàbit de visitar galeries, i en canvi, sí visiten museus i centres culturals. També hem pogut observar que en el si



dels estudis universitaris, de postgrau i de màster relacionats amb l'art, la cultura i el patrimoni, les galeries d'art s'utilitzen

UNIDocs



poc com a models de gestió cultural o de difusió artística. Les causes principals d'aquesta situació són diverses. Algunes poden estar relacionades amb la manca d'informació o d'un mitjà de difusió com un fulllet o un itinerari cultural que doni a conèixer aquests espais d'art i permeti atraure més públic. També la manca d'un logotip exterior que permeti ubicar-les fàcilment, així com la manca de col·laboració i d'unió entre elles, a través, per exemple, d'un web que ajudi a tenir més presència en el sector.

Partint d'aquestes necessitats, De galeries per Ciutat Vella presenta una sèrie d'accions culturals per intentar canviar aquesta situació. La primera iniciativa és la creació de l'activitat Aparadors de l'art a Ciutat Vella, un itinerari per les galeries més emblemàtiques i atractives del districte, que té com a objectiu principal potenciar el seu valor històric i la seva importància com a referents de l'avantguarda artística de la ciutat, tot destacant aspectes relacionats amb la gestió cultural. La segona acció és la creació d'un web, un espai d'Internet que actui com a plataforma on-line d'unió de les galeries de Ciutat Vella i com a espai de difusió d'aquest sector i d'intercanvi d'idees. La tercera i última iniciativa consisteix en la creació d'un mapa de situació que permeti ubicar-les fàcilment i que contingui la informació bàsica sobre

cadascuna d'elles, així com la creació d'un logotip distintiu a l'exterior de la galeria que permeti identificar-la com a espai d'art i alhora també serveixi com a imatge d'unió entre elles.

Amb aquest plantejament, De galeries per Ciutat Vella acosta el món del galerisme al públic d'una manera creativa i dinàmica. Les accions proposades donen la possibilitat a les galeries d'art de tenir més presència, de convertir-se en espais més accessibles, de trencar certes barreres i



d'anar configurant un model més obert i diferent. Aquest és un primer pas important de dinamització cultural per a educar i sensibilitzar el públic dins l'àmbit artístic. En un futur, veiem molt necessari crear més models de dinamització vinculats a les galeries. Partint d'aquest desig, ja no pensem només en les galeries d'art de Ciutat Vella, sinó que ens agradaria

traslladar aquest tipus d'accions culturals a totes les galeries de Barcelona. D'aquesta manera, podríem eixamplar el ventall de propostes intentant que arribessin també a altres públics, com els infants o les famílies, per establir un vincle entre aquests i el món del galerisme. Sens dubte, aquest seria un gran repte a nivell cultural.

Sílvia Burjachs Serra

Programació



AB, GALERIA D'ART 1

Agustí Vinyamata, 55
08402 GRANOLLERS
t./f. 938 707 352
www.abgaleriart.com
abgaleriart@abgaleriart.com

Dominique Coffignier
(fins al 18/12)

Josep Bofill
(del 22/12 al 28/1)

*Josep Bofill, Perpendicular,
pintura/mixta, 110x110 (2010)*



ÀGORA 3, Galeria d'Art 2

Pg. Ribera / C. Nou - 08870 SITGES
t. 938 940 338 / f. 938 948 229
www.agora.es
agora@agora.es

**Exposició permanent
d'artistes catalans i contemporanis**
Veciana (de l'1/12 al 30/12)

Veciana, Laberinto - 1, oli sobre tela / tècnica mixta, 116x89



GALERIA ÀLEX TELESE 90

De la Palla, 11 - 08002 BARCELONA
t. / f. 934 127 924
niedermaier@telefonica.net

**Ron Gerlach: "Street Art Berlín",
fotografia (del 16/12 al 20/1)**

Ron Gerlach



ÀMBIT, Galeria d'Art 4

Atenes, 18 - 08006 BARCELONA
t. 934 881 800 / f. 934 874 772
www.ambitgaleriaart.com
g_ambit@teleline.es

**Quinze dibuixos d'Arranz-Bravo
realitzats entre els anys 1962 i 1988**
(fins a l'11/1)

*Arranz-Bravo, Dona, bodega, finestra,
tinta sobre paper, 49x33 (1962)*



ÀMBIT, Galeria d'Art 23

Consell de Cent, 282
08007 BARCELONA
t. 934 882 243

Obra recent de Carme Garolera
(del 2/12 al 8/1)

*Carme Garolera, Iris I,
mixta sobre tela, 180x180 (2009)*

**Pintura Catalana
Finals Segle XIX
Principi XX
(desembre-gener)**

79 ANNA RUÍZ, Galeria d'Art
Consell de Cent, 291 - 08007 BARCELONA
t. 931 824 660 / f. 934 523 577
gannaruiz@hotmail.com

**“Caixa d'Art”:
col·lectiva de petit format;
Carlos Morago artista convidat
(fins al 15/12)
Perico Pastor
(del 17/12 al 31/1)**

5 ANQUIN'S

Dr. Vilaseca, 9-11 - 43202 REUS
t. 977 312 759 / f. 977 312 414
www.anquins.com
info@anquins.com



Perico Pastor, Liviana, aquarel·la, 75,5x68,5

**Jaume Laporta (fins al 9/12)
Josep M^a Solà (del 10/12 al 5/1)**

6 L'ARCADA

Psg. de Dintre, 11 - 17300 BLANES
t. 972 351 535 / f. 972 331 722
art@galerialarcada.com



*Jaume Laporta, L'ancla a proa,
oli sobre tela, 80x80*

**Col·lectiva d'artistes
de la galeria
(desembre-gener)**

7 GALERIA ÀREA DOS3DOS

Copèrnic, 28; Bxs-B
08021 BARCELONA
t. 934 873 980
www.areados3dos.com
area232@gmail.com

**“Cent quaranta artistes contemporanis”,
petit format (fins al 15/1)
Col·lectiva (des del 16/1)**

9 ARNAU

Provença, 376
08037 BARCELONA
t. 934 578 951 / f. 934 585 498
arnau@arnaumarcs.com

Programació

ART CENTRE ²⁶

Provença, 253 - 08008 BARCELONA
t. 934 875 154 / f. 934 878 159
galeria@artcentrebcn.com

**Col·lectiva de fons d'art de la galeria
(desembre-gener)**

ART DAMA ³⁵

Del Carme, 39
43820 CALAFELL PLATJA
t. 977 690 149 / f. 977 690 711

**Col·lectiva (desembre-gener)
Obert a hores concertades**

Obert divendres i dissabte
de 18.00 a 21.00 i hores concertades



ART GALLERY ONE ⁶⁰

Bonavista, 38
08960 SANT JUST DESVERN
t. / f. 933 713 544
www.rosernoguera.com
info@rosernoguera.com

**Roser Noguera, Creadora de l'Art
Energètic, Retrats de l'Ànima III
Peter Gätzi, pintura
Pedrín, escultura en bronze, ceràmica
i reïna (desembre-gener)**

*Pedrín, Cabriola,
reïna amb peu de bronze, 34x31*

ART PETRITXOL ⁶⁸

Petrítxol, 8 - 08002 BARCELONA
t. 933 174 952 / f. 933 188 781
www.artpetritxol.com
info@artpetritxol.com

**Pintura catalana s. XIX i XX
(desembre-gener)**

ART WINDOW ¹¹

Balmes, 52 - 08007 BARCELONA
t. 932 156 310

**Exposició d'artistes
catalans i contemporanis**

Stéphane Villafane:
"Volatile skin", pintura (des del 12/12)

Matt Sesow: "Balance of power", pintura i dibuix; inauguració + tercer aniversari de la galeria el 16/12 a les 20 h (del 16/12 al 30/1)

Matt Sesow, Balance of power, tècnica mixta sobre tela, 130x135

14 ARTEVISTAS
Passatge del Crèdit, 4
08002 BARCELONA
t./f. 935 130 465
www.artevistas.com
info@artevistas.com

Horari: dl 14-21 h, de dm a dg 11-21 h



Yang Shun: "New Prophecies"
(fins al 15/12)

Col·lectiva Hivern (del 17/12 al 22/1)

Gustavo Diaz Sosa (del 27/1 a l'11/3)

Gustavo Diaz Sosa, de la sèrie "De condenas y condenados", dibuix a carbó sobre paper i lli, 55x70

Horari: de dimarts a dissabte, de 17 a 20.30 h

12 ARTLOFT

Campoamor, 2 - 43202 REUS
t. 977 310 863

artloftcontemporani.blogspot.com



"Obres singulars. Tractant amb l'Excel·lència"
(desembre)

Pierre Skira (del 13/1 al 19/2)

Pierre Skira, Paris 1938, ruban bleu, 44x43 (2009)

75 ARTUR RAMON ART

Palla, 25 - 08002 BARCELONA
t. 933 025 970 / f. 933 182 833
www.arturamon.com
art@arturamon.com



Per a informació de programació de les seves galeries posar-se en contacte amb l'associació

10 ASSOCIACIÓ ART BARCELONA

Consell de Cent, 292
08007 BARCELONA
t. / f. 934 878 423
www.artbarcelona.es
associacio@artbarcelona.es

Carme Porta: "Relacions improbables"
(desembre-gener)

Carme Porta, Inside and outside (fragment), tècnica mixta sobre paper, 125x117x20 (2010)

13 ATELIER

P. Rovira i Trias, 9
08024 BARCELONA
t. / f. 932 844 317
www.galeriatelier.com
info@galeriatelier.com



Programació



BARCELONA 16

Pl. Letamendi, 34
08007 BARCELONA
t. 933 233 852 / f. 934 510 347
www.galeriabarcelona.net
info@galeriabarcelona.com

“Entre la il·lusió i el límit”: obres originals de Basterretxea, Erwin Bechtold, Juan Bufill, Canogar, Caruncho, Chancho, Juan de Andrés, Jakob Engler, Luis Feito, Guinovart, Richard Hamilton, Silvia Hornig, Ana Mercedes Hoyos, Fernand Léger, Lizariturry, Oteiza i Tàpies (desembre-gener)

Horari: Dl a dv 10-14 h i de 17-20 h

Marcel Martí, Osum, bronze, 54x23x10

JORDI BARNADAS 17

Consell de Cent, 347
08007 BARCELONA
t. 932 156 365
www.barnadas.com
g.barnadas@gmail.com

Col·lectiva de petit format
(fins al 5/1)

BEASKOA 18

Montcada, 16 - 08003 BARCELONA
t. / f. 932 682 790
galeriabeaskoa@hotmail.com

“Especial Nadal”,
fons d'art de la galeria
(desembre-gener)



CAL TALAVERÓ 20

De la Font, 20
25340 VERDÚ (Lleida)
t. / f. 973 348 053
www.caltalavero.cat
gestio@caltalavero.cat

Artur Duch: “La nit dels temps”
(fins al 18/12)
“Art-Visió”, edicions d'obra gràfica
de Cal Talaveró (gener-febrer)

*Artur Duch, Jo sóc el guia en nom de Déu,
olí damunt tela, 73x92 (2010)*



CANALS GALERIA D'ART 22

De la Creu, 16
08190 SANT CUGAT DEL VALLÈS
t. 936 754 902 / f. 936 755 769
www.canals-art.com
galeriacanals@canals-art.com

M^a Assumpció Raventós
(del 14/12 al 30/1)

*M^a Assumpció Raventós, Partitures, mixta sobre tela,
148x114 (2000)*

Espe Monteys
(fins al 5/1)

37 CARME ESPINET, Galeria d'Art

Balmes, 86 - 08008 BARCELONA
t. 932 160 614 / f. 934 870 144
www.carmeespinet.com
galeria@carmeespinet.com

Espe Monteys, oli sobre tela, 100X100



M. Antònia Hernández Subirachs:
"Recorda, demà és diumenge"
(fins al 17/12)

Luis Rueda: "Serie 2009"
(del 13/1 al 12/2)

82 CARMEN SALLEN

Ptge. Arcàdia, Balmes 179
08006 BARCELONA
t. 935 195 599
www.galeriacarmensallent.com
galeriacarmensallent@yahoo.es

Luis Rueda, Serie 2009, acrílic sobre fusta, 120x120



Pintura catalana

24 CATALÒNIA

Av. De Roma, 139 - 08011 BARCELONA
t. 933 236 852 / f. 934 518 059
www.galeriacatalonia.com
info@galeriacatalonia.com

Perico Pastor i Joaquín Ureña:
"Cara a Cara"
(del 9/12 al 31/1)

25 ESPAI CAVALLERS 31/33

Cavallers, 31 - 25002 LLEIDA
t. 629 033 150
www.ec3133.blogspot.com
ec3133@gmail.com

**Per a informació de programació
contactar amb la galeria**

27 CÍRCULO DEL ARTE

Princesa, 52 - 08003 BARCELONA
t. 932 688 820 - f. 933 192 651
www.circulodelarte.com
info@circulodelarte.com

Horari: dl-dv 11-20 h; ds 11-14 i 15.30-20h

Programació



CONTRAST ³²

Consell de Cent, 281 - 08011 BARCELONA
t. 934 543 393 / f. 934 544 607
www.galeriacontrast.com
info@galeriacontrast.com

**Col·lectiva de Nadal, dibuix
(desembre-gener)**

*Rafel Bestard, Bambi's Cleavage,
grafit sobre paper de cotó, 46x46*

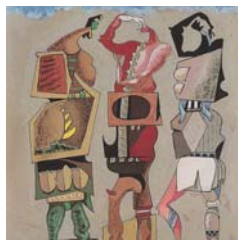


A. CORTINA ³³

València, 248 - 08007 BARCELONA
t. / f. 934 876 886
www.galeriacortina.com
info@galeriacortina.com

**Col·lectiva contemporània
(desembre)**

*Antoni Tàpies, Creu i espiral,
tècnica mixta sobre paper, 28x55*



DALMAU ³⁴

Consell de Cent, 349
08007 - BARCELONA
t. 932 154 592 / f. 934 878 503
www.saladalmu.com
saladalmu@saladalmu.com

**Eugenio Granell:
"Una visió surrealista"
(fins al 27/1)**

*Eugenio Granell, El grito del silencio,
gouache/cartró, 50,8x38,4 (1984)*

DOLORS JUNYENT, ⁵¹ Galeria d'Art

Aragó, 268 (Psg. Gràcia - Rbla. Catalunya)
08007 BARCELONA
t. 932 156 393 / f. 934 876 351
www.dolorsjunyent.com
galeria@dolorsjunyent.com

**Espai A: Obres en petit format
Espai B: Avantguardes Històriques
(del 3/12 al 27/1)**

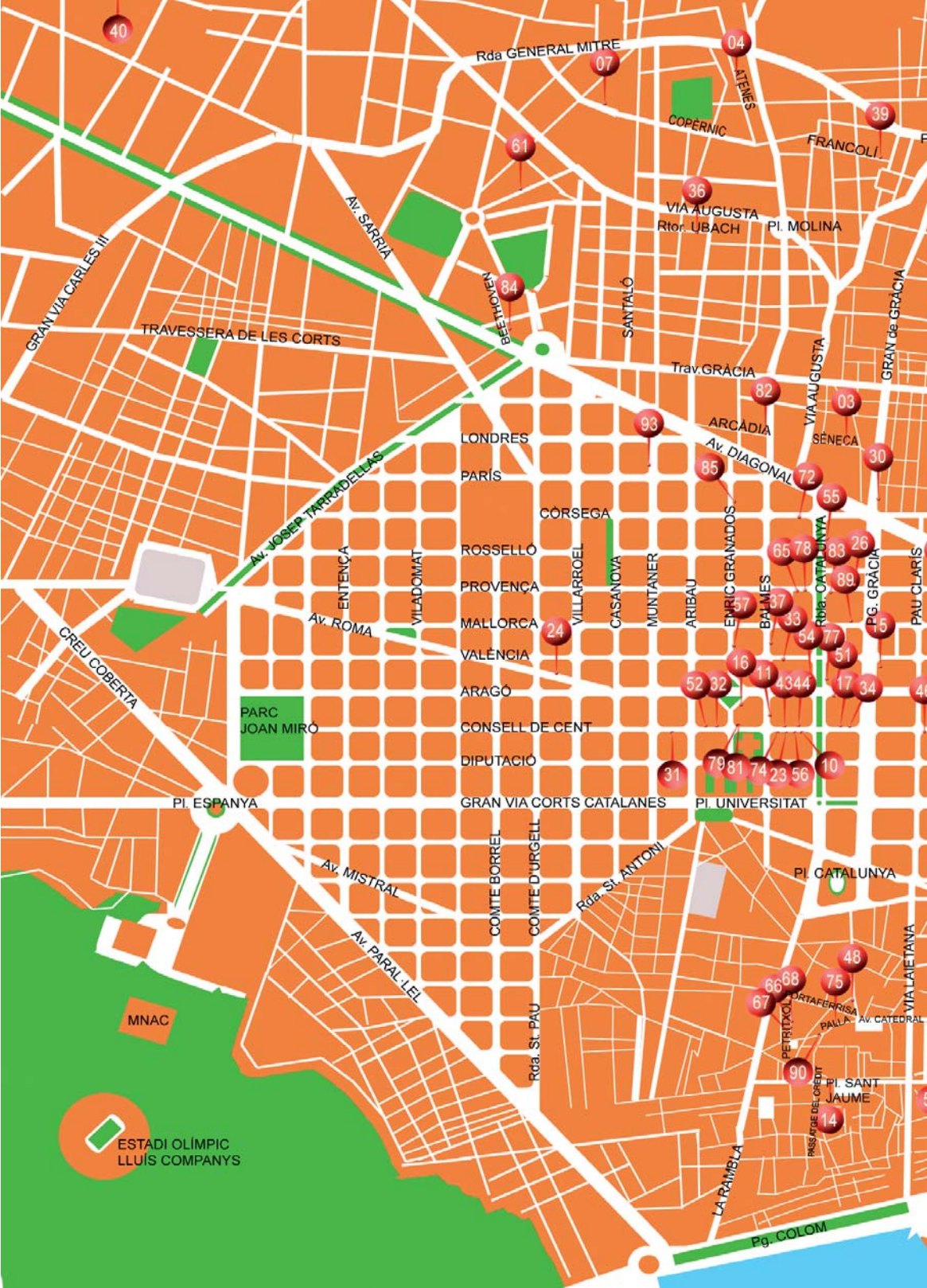
EL CLAUSTRE ²⁸

Nou, 9 - 17001 GIRONA
t. 972 203 126 / f. 972 213 594
www.elclaustre.com
galeria@elclaustre.com

**Nº 8: Fons d'art
Nº 9 i 10: Col·lectiva de Nadal
(de l'1/12 al 5/1)
Nº 10: 10 de 10 (del 14/1 al 29/1)**

Plànol de situació





40

04

07

39

61

36

GRAN VIA CARLES III

AV. SARRIA

COPERNIC

FRANCOLI

TRAVESSERA DE LES CORTS

Rda GENERAL MITRE

VIA AUGUSTA

Rtor. UBACH

PI. MOLINA

AV. BEEHOVEN

SANTALÓ

Trav. GRÀCIA

VIA AUGUSTA

GRAN de GRÀCIA

LONDRES

93

82

03

GRAN VIA CARLES III

AV. JOSEP TERRADELLAS

ARCÀDIA

AV. DIAGONAL

SÈNECA

PARIS

72

30

CORSEGA

85

55

CREU COBERTA

AV. ROMA

ROSSELLO

VILLARROEL

CASANOVA

MUNTANER

ARIBAU

EMRIC GRANADOS

RIB. CATALUNYA

PG. GRÀCIA

PAU CLARIS

PARC JOAN MIRO

ENTENÇA

VILADOMAT

PROVENÇA

MALLORCA

VALENCIA

ARAGO

CONSELL DE CENT

DIPUTACIO

GRAN VIA CORTS CATALANES

PI. UNIVERSITAT

PI. CATALUNYA

PI. ESPANYA

AV. MISTRAL

COMTE BORREL

COMTE D'URGELL

Rda. ST. ANTONI

PI. CATALUNYA

MNAC

AV. PARAL·LEL

Rda. ST. PAU

ORTA FERRISA

PALLA

AV. CATEDRAL

ESTADI OLIMPIC LLUIS COMPANYS

LA RAMBLA

Pg. COLOM

PI. SANT JAUME

PASSADU DEL CREDIT

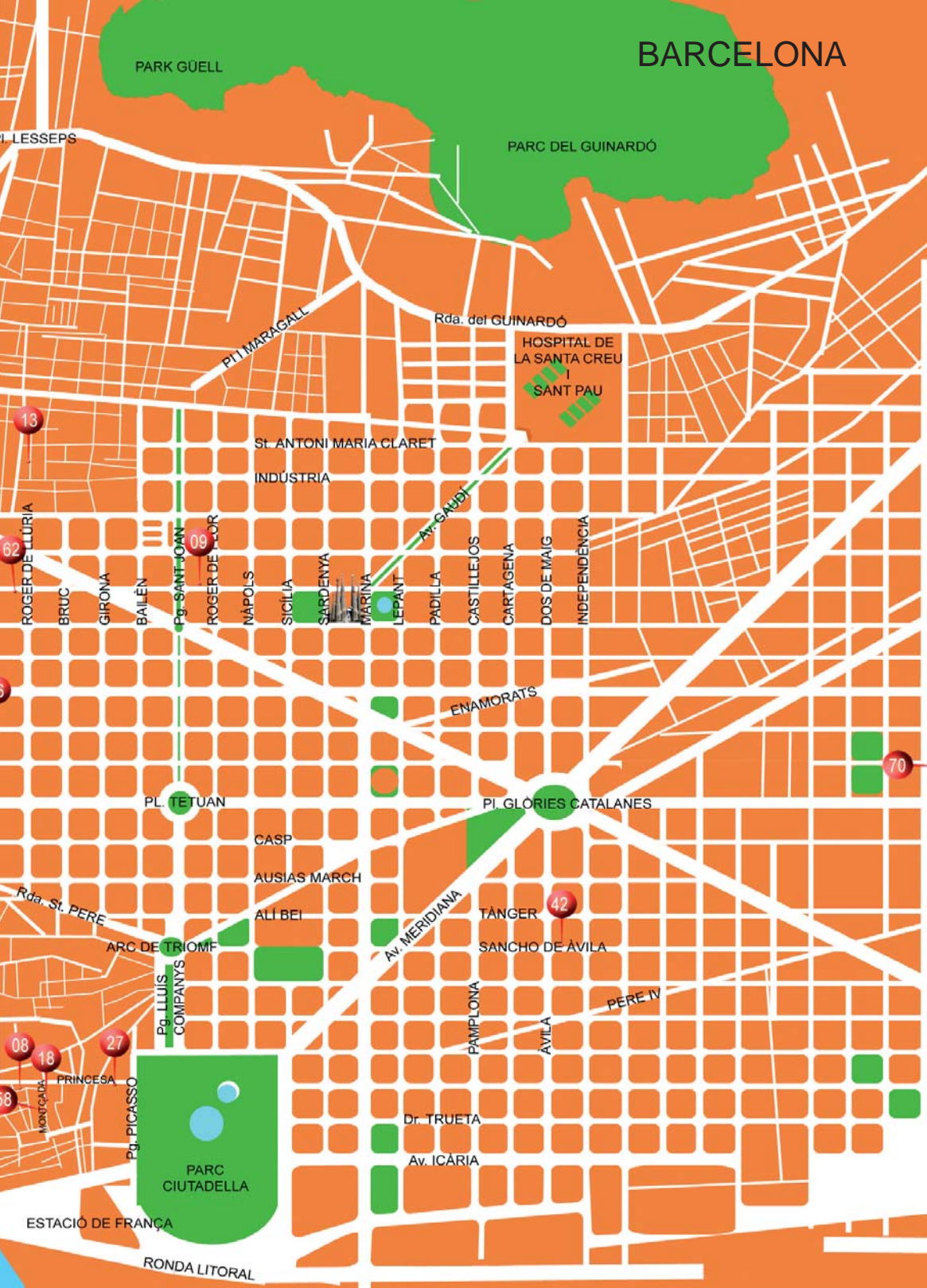
LA RAMBLA

Pg. COLOM

VIA LAIETANA

LA RAMBLA

BARCELONA



PARK GÜELL

PARC DEL GUINARDÓ

LESSEPS

PII MARAGALL

Rda. del GUINARDÓ

HOSPITAL DE LA SANTA CREU
SANT PAU

St. ANTONI MARIA CLARET

INDÚSTRIA

13

62

6

ROGER DE LLURIA

BRUC

GIFONA

BAILÉN

Pg. SANT JOAN

ROGER DE FLOR

NÀPOLIS

SICÍLIA

SARDENYA

MARINA

LEPANT

PADILLA

Av. GAUDÍ

CASTILLEJOS

CARTAGENA

DOS DE MAIG

INDEPENDÈNCIA

ENAMORATS

PL. TETUAN

PL. GLORIES CATALANES

70

CASP

AUSIAS MARCH

ALI BEI

Rda. St. PERE

ARC DE TRIOMF

Pg. LLUIS COMPANYS

Av. MERIDIANA

TÀNGER

SANCHO DE ÀVILA

42

08

18

28

27

PRINCESA

MONCAU

Pg. PICASSO

PARC CIUTADELLA

Dr. TRUETA

Av. ICÀRIA

ESTACIÓ DE FRANÇA

RONDA LITORAL

Fires

DESEMBRE 2010

PHOTO MIAMI 2010: The leading contemporary art fair dedicated to photography, video and new media, Miami, 01/12 – 05/12/2010 (www.photomiamiartfair.com)

SCOPE MIAMI: Art Show, Miami, 01/12 – 05/12/2010 (www.scope-art.com).

ART MIAMI: International Art Fair, Miami, 01/12 – 05/12/2010 (www.art-miami.com)

PULSE MIAMI: Miami, 02/12 – 05/12/2010 (www.pulse-art.com)

ART BASEL MIAMI BEACH: International Art Fair, Miami Beach, 02/12 – 05/12/2010 (www.artbaselmiamibeach.com)

PULSE: Contemporary Art Fair, Miami – Nova York, 02/12 – 05/12/2010 (www.pulse-art.com)

ARTEX Tokio: Contemporary Art Fair, 24/12 – 28/12/2010: **PATRÍCIA MUÑOZ**

GENER 2011

LA ART SHOW: Art Fair Los Angeles, 19/01 – 23/01/2011 (www.laartshow.com): **ROSER NOGUERA**

LONDON ART FAIR: Modern British & Contemporary Art, Londres, 19/01 – 23/01/2011 (www.londonartfair.co.uk)

ART PALM BEACH: Art + Photography + Design, Palm Beach, 20/01 – 24/01/2011 (www.palmbeach3.com)

BRAFA 10: 55th Brussels Antiques & Fine Arts Fair, Brussel·les, 21/01 – 30/01/2011 (www.brafa.be): **MAYORAL**

ARTE FIERA / ART FIRST: Fiera Internazionale d'Arte Contemporanea, Bolonya, 28/01 – 31/01/2011 (www.artefiera.bolognafiera.it)

FEBRER 2011

ART INNSBRUCK: Internationale messe für zeitgenössische kunst Innsbruck, Innsbruck, 03/02 – 06/02/2011 (www.kunstmesse-innsbruck.at)

WATERCOLOURS: Works on paper, Londres, 03/02 – 06/02/2011 (www.watercoloursfair.com)

ART ROTTERDAM: International Art Fair of The Netherlands, Rotterdam, 10/02 – 13/02/2011 (www.artrotterdam.nl)

ART MADRID: Feria de Arte moderno y Contemporáneo, Madrid, 16/02- 20/02/2011 (www.art-madrid.com): **A. CORTINA**

ARCO: Feria Internacional de Arte Contemporáneo, Madrid, 16/02 – 20/02/2011 (www.arco.ifema.es)

JUST MAD: Contemporary Art Fair, Arganzuela (Madrid), 17/02 – 20/02/2011 (www.justmad.es)

DE ARTE: Arte para vivir, Madrid, 18/02 – 20/02/2011 (www.dearte.info)

**Col·lectiva de Nadal (de l'1/12 al 5/1)
5 de 5 (del 21/1 al 5/2)**

29 EL CLAUSTRE

Sant Pau, 11 - 17600 FIGUERES
t. / f. 972 512 065
www.elclaustre.com
galeria@elclaustre.com

**Col·lectiva de petit format
(del 3/12 al 5/1)**

Tatiana Blanqué (del 14/1 al 2/2)

73 EL QUATRE

Sta. Esperança, 4
08401 GRANOLLERS
t. 938 707 985
www.elquatre.com
elquatre@elquatre.com

Tatiana Blanqué



Col·lectiva (desembre-gener)

19 ESPAI BM

Nou, 19 - 08401 GRANOLLERS
t. 938 706 332

**Rosa Vila-Abadal i Jordi Marcet,
escultura en gres (fins al 15/12)
"Col·lectiva NaDaL'10",
pintures i escultures (del 18/12 al 20/1)**

**Àxel Oliveres: "Profunda recerca de
l'essencialitat", pintura (del 22/1 al 26/2)**

41 ESPAI G D'ART

La Palla, 10 - 08221 TERRASSA
t. 937 806 228 - 609 955 998
www.espaigdart.com
susanna@espaigdart.com

Rosa Vila-Abadal i Jordi Marcet, nus, gres



**Ruíz Grima / Tharrats (fins el 12/12)
Antoni Traver (del 14/12 al 30/1)**

76 ESPAI LLUIS RIBAS WALLY FINDLAY GALLERIES INTERNATIONAL

Gorina, 13 - 08190 SANT CUGAT DEL VALLÈS
t. / f. 935 895 776
www.espailluisribas.com
info@espailluisribas.com

Antoni Traver, Venècia, oli, 34,5x60



Programació



ESTHER ARIAS ⁸

Cotoners, 14
08003 BARCELONA
t. 932 682 494
www.estherarias.com
esthera@arrakis.es

Esther Arias, pintura
Carlo Buergi, escultura
(desembre-gener)

Esther Arias,
Conocimiento absoluto, acrílic sobre lleng, 60x80



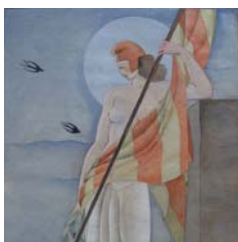
FONSDART GALERIA ⁶⁴

Bisbe Guillamet, 4 - 17800 OLOT
t. 972 270 001 / 667 631 412
www.fonsdartolot.cat
fonsdart@fonsdartolot.cat

Damián Hidalgo
(desembre-gener)

De dimarts a dissabte, d'11-13.30 h i de 17-21 h
Diumenges i festius: Hores concertades

Damián Hidalgo,
mixta sobre tela, 120x90



FRANCESC MESTRE ART ⁵⁷

Enric Granados, 26-28
08008 BARCELONA
t. / f. 934 510 466
fmestre@mestreart.com

“Per Nadal l'Art com a regal”
(desembre-gener)

Josep Pasqual Oms, La República catalana,
aquarel·la sobre paper, 34,5x26



ESPAI CULTURAL FRANCOLÍ ³⁹

Francolí, 13-15; pral.
08006 BARCELONA
t. 932 389 877 / f. 932 372 633
www.teresarius.com
info@teresarius.com

Col·lectiva 10 d'Art:
Tomás Arruga, Albert Bellés,
Amadeu Bonet, Éva Hegedüs,
Pepe Jiménez, Carmen G. Junyent,
Ima Montoya, Nacho Mur,
Josetxo Santos, Joan Sureda
(del 2/12 al 31/12)

Ima Montoya, La Pedrera,
acrílic sobre tela, 100x100

FRIENDS ART ⁴⁰

Montevideo, 31 - 08034 BARCELONA
t. / f. 934 140 492
www.friendsart.com
mgallardo@friendsart.com

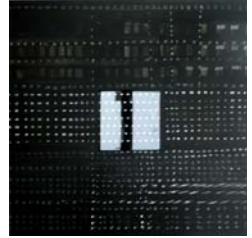
Exposició permanent
de l'Escola de París:
Clavé, Grau-Sala, F. Bores,
P. Flores, O. Domínguez, C. Lagar,
I. de la Serna, O. Pelayo, P. Creixams,
Salés, A. Úbeda, Subarroca

Àlvar Calvet:
"Lux & Los" (del 3/12 al 31/12)

69 GALERIA ANTONI PINYOL

Del Vidre, 11 - 43201 REUS
t. 977 341 041 / f. 977 382 206
www.antonipinyol.com
galeria@antonipinyol.com

*Àlvar Calvet,
acrílic sobre fusta, 40x40*



Col·lectiva (desembre-gener)

**21 GALERIA
ARCADI CALZADA**

Rector Ferrer, 13 - 17800 OLOT
t. / f. 972 260 186
www.scsinet.es/calzada
galeria@arcadicalzada.com

**Col·lectiva de Nadal
(fins el 12/1)**

**Toni Becerra, aquarel·les
(del 18/1 al 3/2)**

30 GALERIA COMAS

Psg. Gràcia, 114
08008 BARCELONA
t. 934 153 299 / f. 934 152 464
www.galeriacomas.com
info@galeriacomas.com

Toni Becerra, Bodegó, aquarel·la, 20X33



**Per a programació consultar web
www.ob-art.com**

62 GALERIA OB-ART VIDEO

Provença, 318; 3r - 1a
08037 BARCELONA
t. / f. 935 305 623
www.ob-art.com
info@ob-art.com

Fons de la galeria

87 GALERIA SERRES-ART

t. 609 853 937 / f. 935 311 600
www.serres-art.com
info@serres-art.com

Cita prèvia

Programació



GALERIA TUSET 93

Muntaner, 187 bis
08036 BARCELONA
t. / f. 934 196 804
www.gtuset.com
art@gtuset.com

**Col·lectiva XXè Aniversari
Galeria Tuset (del 14/12 al 8/1)
Michel Campistron (de l'11/1 al 7/2)**

*Michel Campistron,
Exlivris, mixta sobre fusta, 175x105*

ART GASPAR 42

Sancho de Ávila, 94
08018 BARCELONA
t. 934 864 379
www.artgaspar.com
info@artgaspar.com

Obra permanent

GÓMEZ TURU GALLERY 43

Consell de Cent, 325
08007 BARCELONA
t. 932 152 210
turugallery@wanadoo.es

**Chillida
(desembre-gener)**

GOTHSLAND 44

Consell de Cent, 331
08007 BARCELONA
t. 934 881 922 / f. 934 876 502
www.gothsland.com
info@gothsland.com

**Col·lectiva de Grans Mestres
del segle XIX (desembre-gener)**

GRUP ESCOLÀ E. ARIMANY 45

Rambra Nova, 20 - 43004 TARRAGONA
t. / f. 977 237 841
www.grup-escola.com
galeria@grup-escola.com

**Debora Quelle (fins al 24/1)
Carlos Aguado (fins al 2/12)
Portoles (del 3/12 al 16/12)
Martí Bofarull (del 17/12 al 29/12)
Coldecarrera (del 30/12 al 13/1)
Col·lectiva (del 14/1 al 27/1)
Jonathan Darmon (del 28/1 al 4/4)
Espax (del 28/1 al 10/2)**

Carolina Rodríguez (fins al 22/1)
M. Acevedo (fins al 20/12)
Petit Format (del 21/12 al 10/1)
Col·lectiva (de l'11/1 al 24/1)
Barrios (del 25/1 al 19/3)
Roldan (del 25/1 al 7/2)

46 GRUP ESCOLÀ MAR

Pau Clarís, 120 - 08009 BARCELONA
t. / f. 934 881 868
www.grup-escola.com
galeria@grup-escola.com

Concepció Bori (fins a l'1/2)
González Alacreu (fins al 9/12)
Leonardo Fdez. (del 10/12 al 23/12)
Cruañas (del 24/12 al 6/1)
Doblas (del 7/1 al 20/1)
Col·lectiva (del 21/1 al 3/2)

47 GRUP ESCOLÀ TERRAFERMA

Bisbe Ruano, 15 - 25006 LLEIDA
t. / f. 973 272 588
www.grup-escola.com
galeria@grup-escola.com

Waltraud Maczassek
(desembre-gener)

54 IGNACIO DE LASSALETTA

Rbla. Catalunya, 47 - 08007 BARCELONA
t. 934 880 006 / f. 934 880 221
www.galeriaignaciodelassaletta.com
galeria@galeriaignaciodelassaletta.com

Lusesita: "Junglas y Minijunglas",
exposició a la planta baixa
de l'Edifici Imagina22@,
Av. Diagonal 177
(del 2/12 al 24/12)

49 IMAGINART GALLERY

Sant Jordi, 3-5 - 08320 EL MASNOU
t. 932 412 240 / f. 932 007 999
www.imaginant-gallery.com
info@imaginant-gallery.com

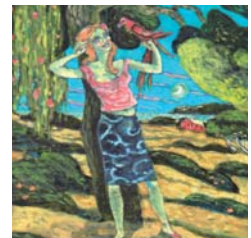
Lusesita, Chatika yeye, tècnica mixta

15è Vilamercat d'Art (fins al 12/1)

50 ISMES, Galeria d'Art

Sant Pau, 20-22
08800 VILANOVA i LA GELTRÚ
t. / f. 938 140 761
ismesgaleria@terra.es

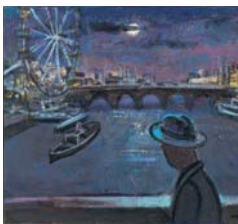
Perez Bolaño, Dona i ocell, acrílic sobre cartró, 37x24



KALÓS 52

Consell de Cent, 275
08011 BARCELONA
t. / f. 933 238 067
kalosmail@terra.es

Fons de galeria



La GaLeRia 53

Sant Jordi, 14
08190 SANT CUGAT DEL VALLÈS
t. 936 750 498 / f. 935 442 121
www.batlleargimon.com
lagaleria@pimec.net

“Art del regal X”,
col·lectiva (fins al 6/1)

Ramon Moscardó (des del 14/1)

Ramon Moscardó, London Luna, oli sobre tela, 22x33



LORENA RUÍZ DE VILLA, 78

Arte Contemporáneo

Provença 290, entl. 1r A
08008 BARCELONA
t. 934 675 499 / f. 932 095 467
www.lorenaruizdevilla.com
lorenaruizdevilla@mac.com

Joan Miró:
“Le courtisan grotesque”
(desembre-gener)

Joan Miró, Le courtisan grotesque n.4, aquarel·la original i tècnica mixta sobre paper, 41,5x29 (1965)



MANEL MAYORAL 56

Consell de Cent, 286 - 08007 BARCELONA
t. 934 880 283 / f. 934 881 093
info@galeriamayoral.com

“Mirós Barcelós”
(fins al 7/1)

*Miquel Barceló, In extremis III,
mixta sobre llenç, 160X270 (1994)*

MANUEL BARBIÉ, 15

Galeria d'Art

Pg. de Gràcia, 66; 2n pis
08007 BARCELONA
t. 934 674 439 / f. 934 876 520
www.galeriabarbie.com
info@galeriabarbie.com

Avantguardes europees
del S. XX (desembre-gener)

Joseja Casado
(desembre)

84 MARGA A. SENNACHERIBBO

Beethoven, 6
08021 BARCELONA
t. 935 123 998
margaagusti@hotmail.com

Heterogenis i Singulars
(desembre-gener)

55 GALERIA D'ART MARAGALL

Rbla. Catalunya, 116
08008 BARCELONA
t. 932 182 960
www.artmaragall.com
www.hetsing.blogspot.com
art@galeriamaragall.com

Exposició permanent

3 GALERIA MIQUEL ALZUETA

Sèneca, 9-11B Int.
08006 BARCELONA
t. 932 389 750 / f. 932 389 751
www.galeriamiquelalzueta.com
info@galeriamiquelalzueta.com

"Horror Vacui III" col·lectiva
(del 2/12 al 31/1)

58 MONTCADA

Montcada, 20 (Palau Dalmasas)
08003 BARCELONA
t. 932 680 014 / f. 934 154 694
www.galeriamontcada.com
info@galeriamontcada.com

Fran Recacha, Itaca,
oli damunt tela, 60 diàmetre (2010)



Pintors famosos
(desembre-gener)

61 NONELL

J.S. Bach, 16 - 08021 BARCELONA
t. 932 016 911 / f. 934 144 877
www.alcoleaantiguedades.com
salanonell@yahoo.es



Laureà Barrau, Cosiendo las redes,
oli sobre tela, 165x190

Programació



ODÓART ⁶³

Av. Torreblanda, 57
(Espai Esade-Creàpolis)
08172 SANT CUGAT DEL VALLÈS
t. 647 619 212
www.odoart.cat
info@odoart.cat

**“Homenatge a Chillida”
amb la col.laboració de Casadevall
Art & Design, obra gràfica
(del 23/11 al 9/12)
Anna Franquesa: “Essència”
(del 13/12 al 28/1)**

*Anna Franquesa, Caracoles,
tècnica mixta sobre tela, 100x140*



ORIOL, Galeria d'Art ⁶⁵

Provença, 264 - 08008 BARCELONA
t. 932 152 113 / f. 932 155 465
www.galeriaoriol.com
info@galeriaoriol.com

**“Joaquín Torres-García.
Dibuixos inèdits”
(desembre-gener)**

*Joaquín Torres-García, Tres figuras junto a una fuente,
tinta sobre paper, 14,6x21,8 (c.1910)*



GALERIA D'ART I DISSENY ⁵⁹ PATRÍCIA MUÑOZ

Latorre, 122-124, bxs 2^a
08201 SABADELL
t. 931 686 300
www.galeriadartpatriciamunoz.com
info@galeriadartpatriciamunoz.com

**Patricia Serrano (fins al 15/12)
“Nadal'Art”, col·lectiva de Nadal
(del 17/12 al 12/1)
Soledad Vial Panatt i Kei Nakamura:
“Escultures, de Mèxic a Itàlia, passant per Japó”
(del 14/1 al 2/2)**

*Soledad Vial Panatt, Perpetuo movimiento,
ferro i fusta, 35x28x22*

GRÀFICA/PERGAMON QUATRE ⁶⁷

Petritxol, 4 - 08002 BARCELONA
t. 933 025 689 / f. 934 121 924
www.pergamonquatre.com
info@pergamonquatre.com

**Col·lectiva
(desembre-gener)**



PIRAMIDON ⁷⁰ CENTRE D'ART CONTEMPORANI

Concili de Trento, 313 - 16^a
08020 BARCELONA
t. 932 780 768 / f. 932 780 410
www.piramidon.com
piramidon@piramidon.com
Dilluns a Divendres: 10.00 a 19.00 h

**Patricio Reig:
“Album de fotos”
(fins al 12/1)**

*Patricio Reig, Figuras antes de ser nada, fotografia
analògica digital sobre plexiglàs, 145 x 145 (2010)*

Per a informació de programació,
contactar amb la galeria

71 GALERIA PRESENTA...

Del Nord, 13 - 17001 GIRONA
t. / f. 972 226 588
www.galeriapresenta.com
info@galeriapresenta.com

Col·lecció permanent

72 PRINCIPAL ART

Còrsega, 288; pral. 1^a
08008 BARCELONA
t. 932 384 964 / f. 932 719 141
www.principalart.com
info@principalart.com

Miralda/Rabascall: Obra recent
en les *Éditions Jannink De Paris*
Otras ediciones de *Éditions Jannink*, Christo,
Antonio Saura, Gilbert & George, Eduardo Arroyo,
Panamarenko, Isidore Isou, etc. (fins al 10/12)
Raïña Lupa / París - Barcelona 1994 - 2010: Bonifacio,
Vari Caramés, Patricia Gómez & María Jesús González,
Josep Guinovart, Antón Lamazares, Lluís Lleó, David Levinthal,
Matilde Marin, Antoni Miralda, Santos Montes, Leopoldo
Nóvoa, Dutumuro, Javier Pagola, Carlos Pazos, Ignasi Rosés,
Francesc Torres, Dan Walsh (del 16/12 al 5/2)

74 RAIÑA LUPA, Galeria Edicions

Consell de Cent, 278; 1r-2a
08007 BARCELONA
t. / f. 932 726 717
www.rainalupa.com
info@rainalupa.com

Carlos Pazos, Fidelidad Total, 41,5 x 30,5 (2007)



Pintura catalana segles XIX-XX

81 SADURNÍ

Consell de Cent, 291
08007 BARCELONA
t. 934 510 635

Di a dv de 17 a 20 h i hores convingudes al 639 382 821

Pintors catalans de l'Escola de París:
Pruna, Serna, Roberta González,
Peinado, Bores...

36 SALA DESCHAMPS

Rector Ubach, 7; 4t-2a
08021 BARCELONA
t. / f. 934 140 784
usuarios.lycos.es/saladeschamps
saladeschamps@eresmas.com

SILVIA SENNACHERIBBO ⁸⁵

Enric Granados, 106
08008 BARCELONA
t. 933 688 778 / f. 934 152 875
www.sennacheribbo.com
arte@sennacheribbo.com

Josep Bonet (fins al 8/12)
Susana Peses (del 9/12 al 12/1)

**Obra gràfica d'artistes
contemporanis (del 13/1 al 2/2)**

DALÍ ESCULTOR, ⁴⁸ SALA GÜELL

Arcs, 5 - 08002 BARCELONA
t. / f. 933 181 820

Salvador Dalí, escultor

SALA PARÉS ⁶⁶

Petritxol, 5 - 08002 BARCELONA
t. 933 187 020 / f. 933 173 010
www.salapares.com/salapares
salapares@salapares.com

Espai 1: Antoni Mas (fins al 19/12)
Pintura segles XIX-XX (del 21/12 al 18/1)
Simó Busom (del 20/1 al 15/2)

Espai 2: Quaranta per Quaranta (fins al 19/12)

Espai 3: Pintura S. XIX – S. XX (fins al 19/12)

**Espai 2 i 3: Exposició de Nadal
(del 21/12 al 18/1)**
Vinyes i vins (del 20/1 al 15/2)



SALA ROVIRA ⁷⁷

Rbla. Catalunya, 62 - 08007 BARCELONA
t. 932 152 092
www.salarovira.cat
sala@salarovira.cat

**Cristina Losantos, dibuixos
(del 2/12 al 29/1)**

Cristina Losantos

SALA RUSIÑOL ⁸⁰

Santiago Rusiñol, 52
08172 SANT CUGAT DEL VALLÈS
t. 936 754 751 / f. 935 894 140
www.salarusinyol.net
info@salarusinyol.net

**Domènec Sánchez
(fins al 15/12)**

Carmen Casanova:
"Fe-Meninas", tècnica mixta
(del 2/12 al 28/1)

Carme Casanova, tècnica mixta

83 SARGADELOS
Provença, 274-276
08008 BARCELONA
t. 932 150 368 / f. 932 150 179
www.sargadelos.com
galeriabarcelona@sargadelos.com



Sala gran: Paula Toto Blake,
"La casa como amenaza"
Sala petita:
Sofia López Mañan,
"Propiedad Privada" (fins al 8/1)
Mar Arza – Marta Espinach –
Anna Talens (del 15/1 al 26/2)

88 SICART
De la Font, 44
08720 VILAFRANCA DEL PENEDÈS
t. 938 180 365 / f. 977 678 067
galeriasicart@galeriasicart.com

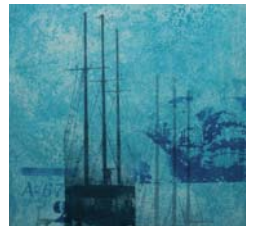
Fons d'art (desembre-gener)

89 SUBEX
Mallorca, 253
08008 BARCELONA
t. 932 158 187
www.subex.es
info@subex.es

Àngels Gonzàlez: "Paisatges Cohabitats"
(fins al 9/12)
Col·lectiva dels artistes Traç d'Art
(del 11/12 al 9/1)
Emili Valentines: "Paisatges cromàtics"
(del 15/1 al 5/2)

Rosa Permanyer, fotogravat sobre tela, 40x40

91 TRAÇ D'ART
Psg. de la Plaça Major, 27
08201 SABADELL
t. 937 273 794
www.tracdart.com
info@tracdart.com



Fons d'art

92 TRETZE
Sta. Maria, 13
17820 BANYOLES
t. 972 580 081 / f. 972 581 251

Programació



VILAD'ART ⁹⁴

Plaça Major, 1 - 17406 VILADRAU

t. 938 849 982

www.viladart.net

galeria.viladart@gmail.com

Isidro Cahué (fins al 9/1)
Tancat del 10/1 al 29/1

Isidro Cahué

Informació legal i fiscal

TRETS GENERALS DEL DRET D'USDEFRUIT

L'usdefruit és el dret real i temporal de gaudir d'una cosa aliena, sense alterar-la. Aquest dret es constitueix quan se li cedeix a una persona el dret d'usar i gaudir temporalment d'un bé, però amb l'obligació per part de l'usufructuari de conservar la substància i forma de la cosa disposada.

El dret d'usdefruit es troba àmpliament regulat pel Dret Civil Català. Concretament el Llibre V, títol VI, articles 561-1 a 561-37 del Codi Civil de Catalunya, aprovat mitjançant la Llei 5/2006, de 10 de maig, relatiu als drets reals, el desenvolupa d'una manera exhaustiva.

Això és degut al fet que podem considerar-lo una institució tradicional en el dret català ja que és un dret habitual, significatiu i omnipresent que normalment recau sobre una herència o un patrimoni. Tenint en compte que, en termes generals, el cònjuge al Dret Civil Català té l'ús i gaudi dels béns del cònjuge mort per a tota la vida, sense afectar els drets hereditaris dels descendents, podem afirmar que la seva funció econòmica i social és essencialment familiar i successòria.

Així, a la pràctica, ens podem trobar amb una herència, en els béns de la qual s'incloguin obres d'art, i en tant que sobre aquestes obres d'art es constitueix un dret real d'usdefruit, sembla oportú descriure les característiques del mateix.

És l'article 561-3 del Codi Civil Català el que regulant la constitució de l'usdefruit, ens porta, implícitament, a fer una classificació de les classes d'usdefruit que es poden constituir:

- *simple*, quan el dret d'usdefruit el té només una persona, o múltiple quan són diverses, simultàniament o successivament.
- *total*, quan l'usdefruit es constitueix sobre la totalitat dels béns d'una persona o sobre la totalitat de llurs utilitats, aquí podríem pensar en l'exemple comú abans esmentat, d'una herència, o parcial, quan afecta només una part del bé, per exemple, per al cas que ens interessa, una obra d'art.

Info

- *vitalici*, quan es constitueix a favor d'una persona física i, per tant, s'extingeix per la mort de l'usufructuari o temporal, quan el dret d'usdefruit sobre el bé o béns té una duració determinada.

Arribats a aquest punt, per establir els drets i deures de l'usufructuari i del nus propietari, respectivament, ens hem d'atènyer a aquells establerts pel propi títol de constitució de l'usdefruit. Pensem en el cas esmentat d'una herència, en la qual es poden especificar uns determinats deures per a l'usufructuari en funció de les singularitats dels béns que componen la mateixa, diferents dels que es puguin establir pel cas d'un contracte privat bilateral de constitució d'usdefruit sobre un bé únic, com per exemple una obra d'art.

Subsidiàriament, i pel cas que no s'estableixin específicament en el títol de constitució, el Codi Civil Català li atribueix a l'usufructuari una sèrie de deures, els quals deriven, bàsicament, del respecte de la cosa usufructuada, és a dir, li concedeix el dret de posseir el bé o béns objectes de l'usdefruit i de percebre els fruits i les utilitats dels béns usufructuats. Això implica, per una altra banda, el deure i obligació de l'usufructuari de conservar el bé usufructuat en la seva forma i substància, sense destruir-la ni danyar-la per poder-la restituir de la mateixa forma que es va lliurar una vegada s'extingeixi l'usdefruit. Aquesta obligació suposa que pel cas de danys causats als béns usufructuats, l'usufructuari respondrà davant el nus propietari dels mateixos, bé amb la fiança que es pot establir abans de prendre possessió dels béns usufructuats en garantia del compliment de les obligacions esmentades, o bé indemnitzant al nus propietari.

Per últim en relació a les causes d'extinció de l'usdefruit, enumerades a l'article 561-16, podem destacar, a part de les causes generals d'extinció dels drets reals, la mort de l'usufructuari, en el cas de l'usdefruit vitalici, l'extinció de la persona jurídica usufructuària, la consolidació en un mateix titular de l'usdefruit i la propietat o nul·litat o resolució del dret del transmissor o del constituent de l'usdefruit.



B S

“Vaig aprenent i tractant de superar-me des del primer dia”

Pep Guardiola, juliol de 2010

“En el nostre cas, des de fa 130 anys”

Banc Sabadell, setembre de 2010

Nou Compte Expansió

Reuneix-te amb un dels nostres gestors, truca'ns al 902 32 32 22 o entra a bancsabadell.com



B Sabadell
El banc de les millors empreses. I el teu.



Generalitat de Catalunya
**Institut Català
de les Indústries Culturals**

GGaC

gremi de galeries d'art de Catalunya

Rambla de Catalunya, 68, ent. B - 08007 Barcelona

T. 93 216 00 03 - Mail: info@galeriescatalunya.com

www.galeriescatalunya.com